



# デイサービスセンター 幸のつどい



**大津事業所**

(通所介護)

**布師田事業所**

(重心型放課後等デイサービス・児童発達支援)

**春野事業所**

(重心型放課後等デイサービス&児童発達支援)

**瀬戸事業所**

(生活介護)



**株式会社 幸**

# 理念



# 沿革

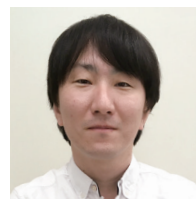
- 平成21年 6月11日 高知県南国市にて設立登記
- 平成21年 7月13日 高知県高知市大津に法人移転
- 平成21年 9月30日 大津事業所(通所介護)開設
- 平成25年 2月23日 障がい者 及び 障がい児(就学時)の受け入れを開始
- 平成26年12月 5日 布師田事業所(重心児デイサービス)開設
- 平成27年 4月 1日 日中一時支援事業の開始
- 平成27年 7月 1日 未就学児の受け入れ(重心児 児童発達支援)を開始
- 平成30年 7月18日 春野事業所 開設
- 令和 4年 4月 3日 瀬戸事業所 開設

当社ではご利用者様の希望と職員の希望の両立をコンセプトとしています。

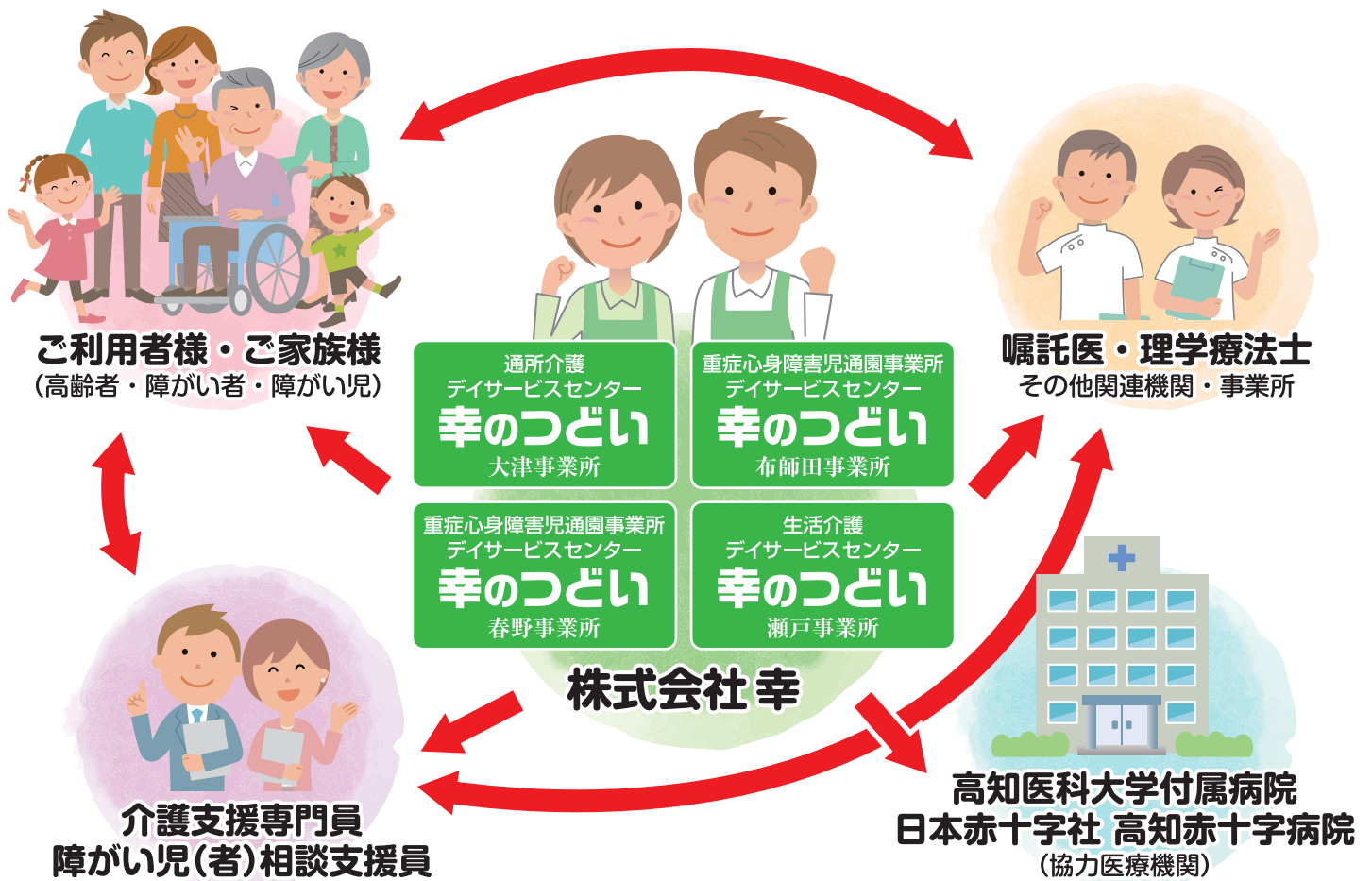
設立当初は介護業界において自立支援が一部の事業所でしか定着しておらず、ご利用者様本人の意思にそぐわない過剰な介護により、能力が奪われ、希望が失われていく…そんな状態だったと思います。

これはおかしいと思い立ち、平成21年6月、株式会社幸を設立しました。

その後、平成25年3月には縁あって障害福祉のサービスも開始させていただき、これからはこの介護・福祉の世界で、全ての利用者様とそこご家族に希望のあるサービスの提供を行うとともに、それに関わる職員が自分や家族の生活を守り、輝ける仕組みを創り上げていきたいと思っております。



令和4年6月23日  
株式会社 幸  
代表取締役 中平 武志





# デイサービスセンター 幸のつどい 大津事業所

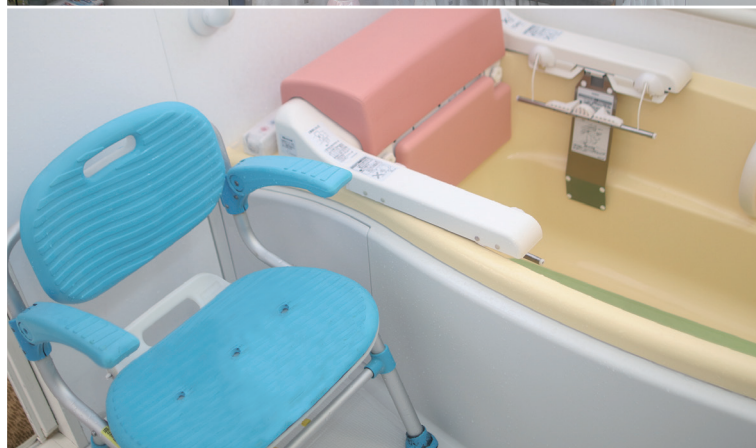
(通所介護・障がい者)

## ご高齢者を対象としたデイサービス

朝ご自宅にお迎えに行き、日中を当所でサービスを行い、夕方ご自宅までお送りします。

楽しみながら生活能力向上を行うとともに、認知症等の疾病があり、自立した日常生活が困難な方には、生活の質の維持・向上を図る為に必要な介助を行います。

【サービス例→リハビリ、脳トレ、娯楽（囲碁・将棋・カラオケ 他）、入浴、送迎 等】



# いつまでも人生を楽しみましょう



## デイサービスセンター 幸のつどい 大津事業所

(事業所番号 3970103739)

〒781-5103 高知市大津乙1212番地7号

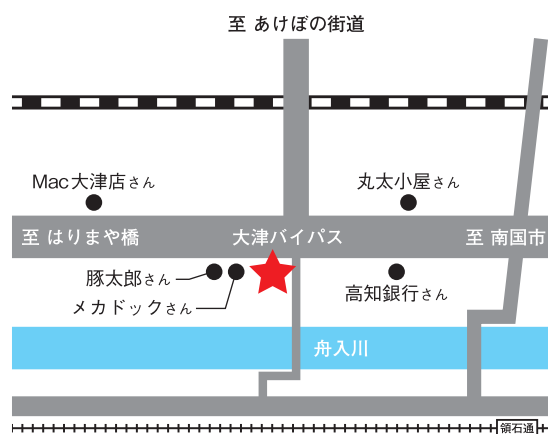
営業時間 8:30～17:30

営業日 月～土(祝日を含む)

定員 18名 職員数 8名(1日 4～5名)

TEL 088-854-7135 FAX 088-854-7136

E-mail ootumain@sachikochi.onmicrosoft.com



## ご利用料金

### 《 要介護の方(日額制) 》

1割負担の方 ➡ 880円(要介護1)～1,390円(要介護5)

2割負担の方 ➡ 1,760円(要介護1)～2,780円(要介護5)

3割負担の方 ➡ 2,640円(要介護1)～4,170円(要介護5)

※食事代は含みません。

※ご利用料金は介護度等により異なりますので、詳細はケアマネージャー様が当所までご確認ください。

●昼食代…250円(食べられる方のみ) ●おやつ代…60円(食べられる方のみ)

●飲食代…40円(ドリンクコーナーあり。飲み放題。) ※昼食、おやつの持ち込み可

## 対象者

① 要介護認定(要介護1～5)を受けている方

② 障がい者の方(若干名)

※当所では、介護保険利用の方を主たる対象としながら、障がい者の方の受け入れも行っていきます。

※障がい者の方のご利用料金は、個別にご相談くださいませ。



# デイサービスセンター 幸のつどい 布師田事業所

(重心型放課後等デイサービス・児童発達支援)

## 重心児の方を対象とした、放課後等デイサービス

ご家族と調整をさせていただきながら、日中や放課後、学校休日を当所で過ごしていただくとともに、食事や入浴、ご自宅や保育園・学校への送迎なども実施しております。

看護師も常駐し、「胃ろう」、「たんの吸引」といった医療的ケアにも対応ができます。

※当所の児童発達支援は、保育園と同じような朝～夕方のサービスも可能で、保護者の方より引き継ぎ完了後は、保護者同伴の必要はありません。



# 一緒に楽しく遊ぼうね♪



## 重症心身障害児通園事業所 幸のつどい 布師田事業所

(事業所番号 3950100218)

〒781-5101 高知市布師田1664番地21号

営業時間 8:30～18:30

営業日 無休(年末年始を除く)

実定員 14名 職員数 利用者5名:職員3名以上

TEL 088-856-7678 FAX 088-856-7679

E-mail sachi\_nunoshida@iaa.itkeeper.ne.jp



## ご利用料金

ご担当の障害児相談支援員 または当所まで  
ご確認ください。

※通所受給者証が交付される際に、ご利用者様の上限負担金額がお住まいの市町村により定められています。

●昼食代…250円/1日(食べられる方のみ)

●おやつ代…60円/1日(食べられる方のみ)

※昼食、おやつの持ち込み可

## 対象者

未就学児～高校3年生までの重心児の方  
(重心以外の方はご相談ください。)

※原則として、放課後デイサービス(重心)の支給決定を受けている必要があります。  
詳しくは当所 または ご担当の障害児相談支援員までご相談ください。



# デイサービスセンター 幸のつどい 春野事業所

(重心型放課後等デイサービス・児童発達支援)

## 重心児の方を対象とした、放課後等デイサービス

ご家族と調整をさせていただきながら、日中や放課後、学校休日を当所で過ごしていただくとともに、食事や入浴、ご自宅や保育園・学校への送迎なども実施しております。

看護師も常駐し、「胃ろう」、「たんの吸引」といった医療的ケアにも対応ができます。

※当所の児童発達支援は、保育園と同じような朝～夕方のサービスも可能で、保護者の方より引き継ぎ完了後は、保護者同伴の必要はありません。







みんな違って  
みんないて  
♪

## 重症心身障害児通園事業所 幸のつどい 春野事業所

(事業所番号 3950100648)

〒781-0311 高知市春野町芳原615番地1号

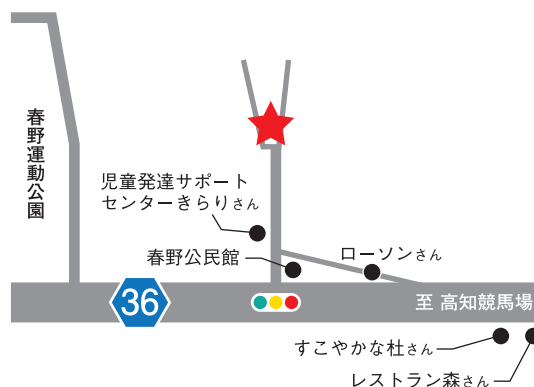
営業時間 8:30~17:30

営業日 月~土(祝日を含む)

実定員 16名 職員数 利用者5名:職員3名以上

TEL 088-802-5361 FAX 088-802-5362

E-mail sachi\_haruno@iaa.itkeeper.ne.jp



## ご利用料金

ご担当の障害児相談支援員 または当所まで  
ご確認ください。

※通所受給者証が交付される際に、ご利用者様の上限負担金額がお住まいの市町村により定められています。

●昼食代…250円/1日(食べられる方のみ)

●おやつ代…60円/1日(食べられる方のみ)

※昼食、おやつの持ち込み可

## 対象者

未就学児~高校3年生までの重心児の方(重心以外の方はご相談ください。)

※原則として、放課後デイサービス(重心)の支給決定を受けている必要があります。詳しくは当所 または ご担当の障害児相談支援員までご相談ください。



# デイサービスセンター 幸のつどい 瀬戸事業所

(生活介護)

## 肢体不自由のある方を対象とした生活介護事業所

ご家族と調整をさせていただきながら、日中を当所で活動していただくとともに、食事や入浴、ご自宅やショートステイ等への送迎なども実施しております。看護師も常駐し、「胃ろう」「たんの吸引」と言った医療的ケアにも対応ができ、ケアに重点を置いている事業所です。





その人らしい  
生活を♪

## 生活介護事業所 幸のつどい 瀬戸事業所

(事業所番号 3910152168)

〒781-0253 高知市瀬戸南町1丁目1545番地1号

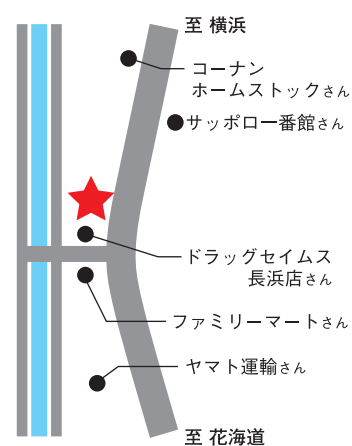
営業時間 8:30~17:30

営業日 月~土(祝日を含む)

定員 20名 職員数 利用者1.7 : 職員1以上

TEL 088-855-8377 FAX 088-855-8378

E-mail sachi\_seto@iaa.itkeeper.ne.jp



## ご利用料金

ご担当の障害児相談支援員 または当所まで  
ご確認ください。

※通所受給者証が交付される際に、ご利用者様の上限負担金額がお住まいの市町村により定められています。

- 昼食代…無料(障害福祉報酬に含まれる)
  - おやつ代…60円/1日(食べられる方のみ)
- ※昼食、おやつの持ち込み可

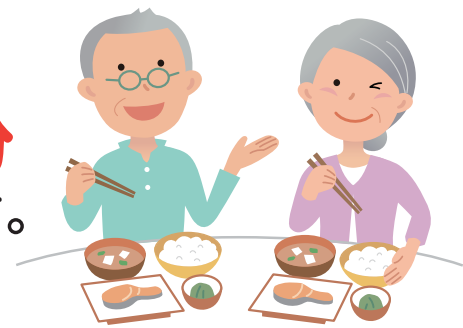
## 対象者

18歳以上の障がい者の方で、肢体不自由のある方(主に区分5、6を対象)

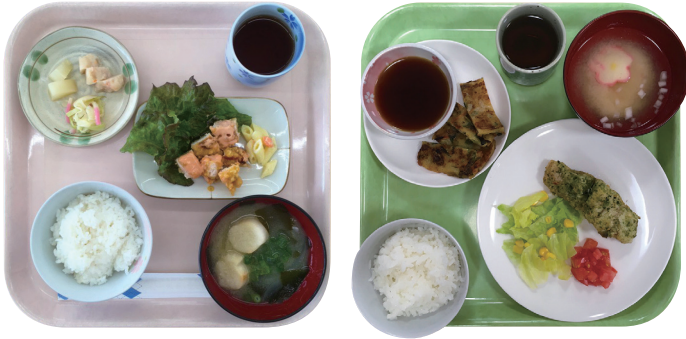
※原則として、生活介護の支給決定を受けている必要があります。(見込み可)

詳しくは当所 または ご担当の障害児相談支援員までご相談ください。

# 幸のつどいでは、 高知 咀嚼・嚥下困難な人の食形態区分 に準じた食事の提供を行っています。



【幸定食の一例】



幸のつどいでは、幸定食（ご飯のおかわり無料）の提供を行っております。  
また、キザミ食、トロミ食、ミキサー食、胃瘻（ペグ）等の対応が可能です。  
その他の食形態についてはご相談ください。

## 食形態のイメージ

経口摂取

難

易

高知の  
食形態区分



主食の例



飲料の例



### とろみの3段階

段階	〈段階1〉薄いとろみ	〈段階2〉中間のとろみ	〈段階3〉濃いとろみ
性状の説明	①スプーンを傾けると、すっと流れ落ちる。 ②ストローで容易に吸える。 ③カップから『すー』と流れ落ちる。	①スプーンを傾けると、とろとろ流れる。 ②ストローで吸うのは吸いにくい。 ③カップから『どろどろ』と落ちる。	①スプーンを傾けると、ぼたっと落ちる。 ②ストローで吸えない。 ③カップから『ぼたぼた』とゆっくり落ちる。
形状	 ポタージュ状	 とんかつソース状	 ケチャップ状
とろみ調整食品 (水100mlに対して)	1g	1.5g	2g
備考	*水・お茶などによくかき混ぜながらすばやくとろみ調整食品を加えていきます。溶解後30秒から2分でとろみがつきます。 *数回に分けて加えるとダマができます。 入れすぎるととろみがつきすぎて飲みにくくなることがありますので、十分注意が必要です。 *加える食品の種類、温度、量によってとろみが安定するまで時間がかかる場合もあります。		

# 一日無料体験実施中



1日無料体験を実施しております、お気軽にお電話下さい。  
送迎も食事も無料でさせていただきます。  
無料体験、ご見学、ご相談等は、お電話にてお気軽にお問い合わせください。

無料体験・ご見学のご相談

TEL 088-855-4163 (担当：宮田)

## ご準備いただくもの

### ●デイサービスセンター 幸のつどい 大津事業所・瀬戸事業所 (ご高齢者、障がい者)

- ①必要に応じての着替え等
- ②室内履き
- ③生活用品
- ④訪問販売のパン屋さん等を希望される場合は多少の現金

### ●デイサービスセンター 幸のつどい 布師田事業所・春野事業所 (重症心身障害児通園事業所)

- ①着替え等
- ②おもちゃ
- ③その他

※当所では特に持ち込み禁止なものはありませんので、  
サービスを受けるにあたって  
ご相談ください！



# 幸のつどいのとりくみ



2022  
健康経営優良法人  
Health and productivity  
ブライト500



株式会社 幸「デイサービスセンター幸のつどい」は、2022年3月9日、経済産業省および厚生労働省が認定する、健康経営優良法人認定の中小企業部門において、**全国約400万社の中のトップ500である、「健康経営優良法人 中小規模ブライト500認定」を取得しました。**

株式会社幸は、2019年より働き方改革・健康経営に本格的に取り組みを開始し、

- ◎有休消化率5年連続100%
- ◎産休・育休の取得や雇用形態・勤務時間によらないキャリア形成への取り組み
- ◎「男性育休100%宣言※」の宣言
- ◎複数のコミュニケーションツールを用いた、職員さんのストレス軽減といった心の健康への取り組み
- ◎健康経営×DX（健康経営に関する業務の自動化）

などを評価していただき、今回の受賞に至りました。

「社員とその家族の心と体の健康の上に会社の繁栄がある」をスローガンに、これからも自社の健康経営を進め、高知家の健康経営をけん引する会社を目指しご利用者の皆様からも、高知家からも必要とされる会社を目指し取り組んでまいります。

今後とも株式会社 幸「デイサービスセンター幸のつどい」をよろしくお願ひします。

※株式会社ワークライフバランス社の取り組み

## SNSでも情報公開中

Twitterにて、スタッフによる日々のつぶやきを公開しています。普段の何気ない日常から仕事の真面目な話まで、スタッフが日替わりで書いています。ぜひフォローしてくださいね♪

@sachinotudoi



やりがいだけでなく、  
楽しさも感じられるアットホームな職場で  
わたしたちと一緒に働いてみませんか？



令和4年 第14期経営計画発表会にて

正社員  
各種  
スタッフ  
(右記参照)

## 正社員さん・パートさん 同時募集!!

**即日勤務は無理という方も大歓迎です!**  
現在働かれている方や、学校を卒業予定の方など

勤務地▶大津・布師田・春野

	【正社員】(月給)	【パート】(時給)
給 与	●介護福祉士 …… 20.1万円～	●介護福祉士 …… 1,215円～
	●保育士 …… 21.1万円～	●保育士(児童指導員) …… 1,265円～
	●正看護師 …… 24.1万円～	●准看護師 …… 1,365円～
	●児童指導員 …… 19.6万円～	●正看護師 …… 1,565円～
	●准看護師 …… 21.74万円～	

**1名急募!! 児童発達支援管理責任者 サービス管理責任者 20万円～**

**【共通事項】夜勤なし 昇給年2回・賞与年2回** ※業種による  
資格/普通自動車免許(AT可)、要各職種別資格 ※試用期間/6ヶ月  
時間/8:00～17:30(19:00)内4～8時間程度  
待遇/社会保険完備、その他各種手当あり  
※正社員の方には勤務時間に対して特別手当あり

**働きやすさ、福利厚生も見てください! 収入だけではありません!**

①有給休暇取得率100%! プライベートもしっかり充実させてください!  
②希望休暇取得率95%以上★ 今後はいかに100%にしていかが課題です(´∩`)  
③自慢の職場環境 離職率が極めて低く、活躍中のスタッフさんの世代もさまざまです!  
現在も終身雇用ができる会社を目指しています。  
④扶養の範囲内で年間120万円以上可能! ⑤パパさん、ママさんの育児休暇も取得実績アリ!  
⑥園児のママさんも多数就労中! 毎年のイベント行事、お子様の急な病気などにも対応します!!

【応募】まずはお気軽に電話連絡の上、履歴書(写真貼付)をご持参ください。メールの方は「バイトル」にて24時間受付中。 「バイトル」にてお仕事動画公開中!!

ご高齢者  
障がい者  
重心児

デイサービスセンター  
**幸のつとめ**  
株式会社 幸

高知市大津乙1212-7

088-855-4163

詳細はHPへ▶ <http://sachi-kochi.jp>



株式会社  
幸

〒781-5103 高知県高知市大津乙1212番地7号

TEL (代)088-855-4163

FAX (代)088-855-4164

E-mail sachinotudoit@nifty.com

URL <http://sachi-kochi.jp/>

幸のつどい

検索

